



OLEADA DE

HERRAMIENTAS

LANZAMIENTOS Y
PROMOCIONES

JULIO 2025

REVOLVEDORA DE CEMENTO

SURTEK
HERRAMIENTAS PARA PROFESIONALES



**PRODUCTO
NUEVO**



**1 AÑO
DE GARANTÍA**

VENTAJAS

- **PERMITE**
mezclar grandes volúmenes en menos tiempo comparado con la mezcla manual.

BENEFICIOS

- **ÚTIL**
tanto en construcción civil, albañilería, jardinería y obras rurales.

VOLANTE
de control.

SEGURO
de ángulo
ajustable.

FABRICADA
en acero.



USOS

Recomendada para usos en construcción donde se requiere de mezclas de cemento homogéneas y sus respectivos aditivos que permiten reducir tiempo y esfuerzo de trabajo.



RC525

CARACTERÍSTICAS

- **TANQUE**
de acero reforzado que ofrece máxima durabilidad incluso en las condiciones de obra más exigentes.

- **CAPACIDAD**
1/2 saco de cemento (25 kg).

- **CAPACIDAD**
de mezcla: 144 L.

CÓDIGO	POTENCIA	CILINDRADA	CAPACIDAD DEL TAMBOR	VELOCIDAD MÁXIMA	PESO	
RC525	2,5 HP	105 cc	160 L	3 600 r/min	59,6 kg	1



HIDROLAVADORA ELÉCTRICA

SURTEK
HERRAMIENTAS PARA PROFESIONALES

\$ PVL

127V
VOLTAJE

60/20 min
CICLO DE TRABAJO

8 HORAS
TIEMPO DE TRABAJO

PRESIÓN MÁXIMA
2500 PSI



1

AÑO
DE GARANTÍA

VENTAJAS

● **SISTEMA DE PARO**
automático

● **MOTOR ELÉCTRICO**
de alto rendimiento que garantiza un flujo de agua constante y potente.

● **SIN SOBRECALENTARSE**
ni sufrir daños

LONGITUD
de manguera: 8 m.

BOQUILLAS INTERCAMBIABLES
(0°, 15°, 25°, 40° y jabón).

DISPENSADOR
de jabón incorporado en la hidrolavadora.



USOS

Ideal para limpieza intensiva de patios, vehículos, terrazas y fachadas.



CONTENIDO DEL EMPAQUE

1	HIDROLAVADORA ELÉCTRICA
1	PISTOLA
1	LANZA METÁLICA
1	MANGUERA DE 8 m
1	FILTRO DE AGUA
1	PASADOR DE LIMPIEZA DE BOQUILLAS
1	CONECTOR RÁPIDO 1/2"
5	PUNTAS INTERCAMBIABLES
1	BOQUILLA TURBO
1	MANUAL DE USUARIO

CARACTERÍSTICAS

● **SOPORTE PARA**
enrollar manguera.

● **RUEDAS RESISTENTES**
y asa de transporte.

CÓDIGO	PRESIÓN MÁXIMA	POTENCIA	CAUDAL NOMINAL	CAUDAL MÁXIMO	
HL721	2,500 PSI	2,100 W	6L /min	7 L/min	1



HIDROLAVADORA ELÉCTRICA

\$ PVL

127V
VOLTAJE

60/20 min
CICLO DE TRABAJO

6 HORAS
TIEMPO DE TRABAJO

PRESIÓN MÁXIMA
2175 PSI

USO PROFESIONAL

1 AÑO
DE GARANTÍA

VENTAJAS

- **SISTEMA DE PARO** automático
- **TEMPERATURA** máxima de 40°C
- **SIN SOBRECALENTARSE** ni sufrir daños



CONTENIDO DEL EMPAQUE

1	HIDROLAVADORA ELÉCTRICA
1	PISTOLA
1	LANZA CON BOQUILLA
1	LANZA TURBO
1	MANGUERA DE 5 m
1	FILTRO DE AGUA
1	PASADOR DE LIMPIEZA DE BOQUILLAS
1	CONECTOR RÁPIDO 1/2"
1	DISPENSADOR PARA JABÓN
1	MANUAL DE USUARIO

USOS

Ideal para quienes necesitan una herramienta portátil y cómoda de usar en diferentes zonas de la casa o el taller.

CARACTERÍSTICAS

- **SOPORTE PARA** manguera
- **EQUIPADA CON RUEDAS** para facilitar el transporte y movilidad.

CÓDIGO	PRESIÓN MÁXIMA	POTENCIA	CAUDAL NOMINAL	CAUDAL MÁXIMO	
HL620	2,175 PSI	2,000 W	6L /min	7 L/min	1



HIDROLAVADORA ELÉCTRICA

SURTEK
HERRAMIENTAS PARA PROFESIONALES

127V
VOLTAJE

60/20 min
CICLO DE TRABAJO

6 HORAS
TIEMPO DE TRABAJO

PRESIÓN MÁXIMA
1800 PSI

USO PROFESIONAL

\$ PVL

1 AÑO
DE GARANTÍA

VENTAJAS

● **SISTEMA DE PARO**
automático

● **TEMPERATURA**
máxima de 40°C

● **SIN SOBRECALENTARSE**
ni sufrir daños

INTERRUPTOR DE
encendido y apagado.

SISTEMA DE PARO
automático.

LONGITUD
de manguera: 5m.

Escanea
y ve en



USOS

Ideal para limpiar superficies como patios, terrazas, vehículos, muebles de jardín y fachadas.

CONTENIDO DEL EMPAQUE

1	HIDROLAVADORA ELÉCTRICA
1	PISTOLA
1	LANZA
1	MANGUERA DE 5 m
1	FILTRO DE AGUA
1	PASADOR DE LIMPIEZA DE BOQUILLAS
1	CONECTOR RÁPIDO 1/2"
1	BOQUILLA
1	BOQUILLA TURBO
1	DISPENSADOR PARA JABÓN
1	MANUAL DE USUARIO

CARACTERÍSTICAS

● **SOPORTE PARA**
manguera.

● **EQUIPADA CON RUEDAS**
para facilitar el transporte y movilidad

CÓDIGO	PRESIÓN MÁXIMA	POTENCIA	CAUDAL NOMINAL	CAUDAL MÁXIMO	
HL515	1,800 PSI	1,500 W	5,5L/min	6.5 L/min	1



HIDROLAVADORA ELÉCTRICA

FOY

1 350 psi
Presión máxima

W 1 200 W
Potencia

60/20 min
Ciclo de trabajo

V 127 V
Voltaje

Uso doméstico

1 Año de garantía

VENTAJAS

● **SISTEMA DE PARO**
automático

● **TEMPERATURA**
máxima de 40°C

● **SIN SOBRECALENTARSE**
ni sufrir daños

INTERRUPTOR DE
encendido y apagado.

SISTEMA DE
paro automático.

INTERRUPTOR
de encendido.

SALIDA DE AGUA
a presión.



USO

Ideal para limpiar superficies comunes en el hogar, como patios, terrazas, vehículos, muebles de jardín y fachadas.

HL312

Contenido del empaque

1	Hidrolavadora eléctrica
1	Pistola
1	Lanza
1	Manguera 3 metros
1	Filtro de agua
1	Pasador de limpieza de boquillas
1	Conector rápido 1/2"
1	Boquilla
1	Manual de usuario

CARACTERÍSTICAS

● **LONGITUD DE MANGUERA:**
3 m.

● **PERFECTA PARA TRABAJOS**
ligeros y medianos.

CÓDIGO
HL312

PRESIÓN MÁXIMA
1,350 psi

POTENCIA
1,200 W

CAUDAL NOMINAL
5,5 L/min

CAUDAL MÁXIMO
6.5 L/min

1



SIERRA SABLE.

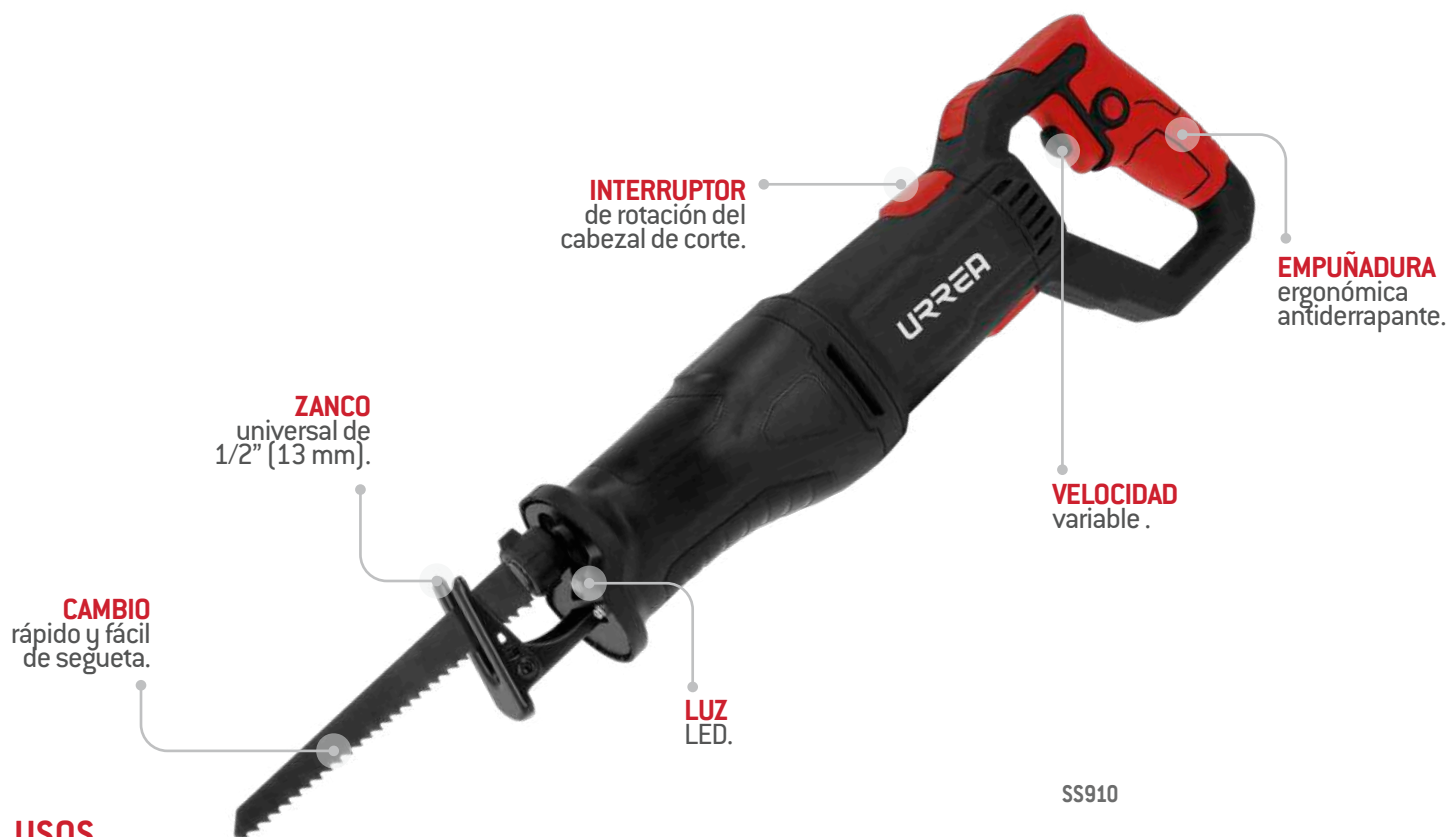


120V
VOLTAJE

50 min x 20 min
CICLO DE TRABAJO

VENTAJAS

- **TIEMPO DE USO** máximo por día 8 h.
- **PERMITE** cortes rápidos y precisos.
- **MEJOR** acceso a lugares reducidos.
- **FLEXIBILIDAD** de corte.
- **CABEZAL** de corte rotatorio 360°.



USOS

Se utilizan principalmente para cortes rápidos y precisos en diversos materiales. Ideal para demolición, poda, trabajos de construcción y reparaciones, permite acceder a espacios estrechos y realizar cortes en ángulos difíciles.

CARACTERÍSTICAS

- **TOPE GUÍA** de fácil ajuste.
- **FÁCIL** cambio de segueta sin llaves.

CÓDIGO	CAPACIDAD MÁXIMA DE CORTE	LONGITUD DE CARRERA	POTENCIA	VELOCIDAD SIN CARGA	PESO	
SS910	10" (250 mm)	1-3/16" (30 mm)	1 200 W	0-2900 r/min	3,15 kg (6,9 lb)	1



SIERRA SABLE

SURTEK
HERRAMIENTAS PARA PROFESIONALES

\$ PVL

120V
VOLTAJE

50/20 min
CICLO DE TRABAJO

VELOCIDAD VARIABLE

USO MÁSTER

2 AÑOS
DE GARANTÍA

VENTAJAS

- **PERMITE**
cortes rápidos y precisos en distintos materiales.

- **LIGERA**
y cómoda de usar.

BENEFICIOS

- **GARANTIZA**
cortes consistentes, lo que mejora la calidad de trabajo final.



USOS

Ideales para demolición, poda, trabajos de construcción y reparaciones, gracias a su hoja de vaivén que permite acceder a espacios estrechos y realizar cortes en ángulos difíciles.

CARACTERÍSTICAS

- **TOPE GUÍA**
de fácil ajuste.
- **CABEZAL**
de corte rotatorio.
- **FÁCIL**
cambio de sierra sin llaves.

CÓDIGO	CAPACIDAD MÁXIMA DE CORTE	LONGITUD DE CARRERA	POTENCIA	VELOCIDAD SIN CARGA	PESO	
SS76	6" (150 mm)	1-1/8" (28 mm)	900 W	0-2 800 r/min	2,25 Kg (4,96 lb)	1



ROTOMARTILLO ELECTRONEUMÁTICO.

\$ PVL



1 500 W
POTENCIA

120V
VOLTAJE

3 AÑOS
DE GARANTÍA

CARACTERÍSTICAS

- **EMPUÑADURA DE GOMA** antiderrapante para mayor comodidad en trabajos prolongados.
- **ROTACIÓN DE OPERACIÓN;** Taladro, rotomartillo, cincelado y rotación de cincel.

ENCASTRE
SDS Plus.

MANGO
auxiliar ajustable
en 360°.

SISTEMA
con mecanismo de
reducción de vibración.

INTERRUPTOR
de trabajo con
control de velocidad.

EMPUÑADURA
con goma
antiderrapante.

INDICADOR LED
de encendido.

**SELECTOR
DE OPERACIÓN.**

USO

Para perforar con percusiones más fuertes y a mayor velocidad, resultando agujeros más grandes a mayor velocidad y con mayor potencia de martilleo.

ACCESORIOS

2	Cinceles: 14 mm x 250 mm
3	Brocas: [8, 10, 12] mm x 150 mm
1	Cubre polvo
1	Adaptador para broquero: 1/2" (13 mm)
1	Tope de profundidad
1	Contenedor de aceite
1	Llave
1	Manual de usuario

VENTAJAS

- **MODO DE CINCEL;** Ángulo de cincel ajustable en 30 posiciones.

ENERGÍA DE IMPACTO	AMPERAJE	VOLTAJE-FRECUENCIA	IMPACTOS POR MINUTO	VELOCIDAD SIN CARGA	CICLO DE TRABAJO	LONGITUD DEL CABLE	PESO
6 J	12,5 A	120 V~ 60 Hz	0 - 4 500	(0 - 850) r/min	50 min x 20 min	2 m	5,4 kg (11,9 lb)

CÓDIGO	NOMBRE	POTENCIA	
RM96	Rotomartillo Electroneumático, SDS Plus	1 500 W	1



ROTOMARTILLO ELECTRONEUMÁTICO.

\$ PVL



1 500 W
POTENCIA

120 V
VOLTAJE

3 AÑOS
DE GARANTÍA

CARACTERÍSTICAS

- **EMPUÑADURA DE GOMA** antiderrapante para mayor comodidad en trabajos prolongados.
- **ROTACIÓN DE OPERACIÓN;** Taladro, rotomartillo, cincelado y rotación de cincel.



USO

Para perforar con percusiones más fuertes y a mayor velocidad, resultando agujeros más grandes a mayor velocidad y con mayor potencia de martilleo.

ACCESORIOS

2	Cinceles: 14 mm x 250 mm
3	Brocas: [8, 10, 12] mm x 150 mm
1	Cubre polvo
1	Adaptador para broquero: 1/2" [13 mm]
1	Tope de profundidad
1	Contenedor de aceite
1	Llave
1	Manual de usuario

VENTAJAS

- **MODO DE CINCEL;** Ángulo de cincel ajustable en 30 posiciones.

ENERGÍA DE IMPACTO	AMPERAJE	VOLTAJE-FRECUENCIA	IMPACTOS POR MINUTO	VELOCIDAD SIN CARGA	CICLO DE TRABAJO	LONGITUD DEL CABLE	PESO
5 J	11 A	120 V~ 60 Hz	0 - 3 900	[0 - 800] r/min	50 min x 20 min	2 m	5,4 kg [11,9 lb]

CÓDIGO	NOMBRE	POTENCIA	
RM95	Rotomartillo Electroneumático, SDS Plus	1 500 W	1



ROTOMARTILLO ELECTRONEUMÁTICO.

\$ PVL



800 W
POTENCIA

120V
VOLTAJE



3 AÑOS
DE GARANTÍA

CARACTERÍSTICAS

- **EMPUÑADURA DE GOMA** antiderrapante para mayor comodidad en trabajos prolongados.

- **MÚLTIPLES FUNCIONES DE OPERACIÓN:** Taladro, Martillo y Rotomartillo.



USO

Para perforar con percusiones más fuertes y a mayor velocidad, resultando agujeros más grandes a mayor velocidad y con mayor potencia de martilleo.

ACCESORIOS

2	Cinceles: 14 mm x 250 mm
3	Brocas: (8, 10, 12) mm x 150 mm
1	Cubre polvo
1	Adaptador para broquero: 1/2" (13 mm)
1	Llave
1	Manual de usuario

VENTAJAS

- **ROTACIÓN DE MODO DE CINCEL**
El cincel rota con un gran poder de avance para desatascar fácilmente la punta, esto ayuda a extender la vida útil de la herramienta y del cincel.

ENERGÍA DE IMPACTO	AMPERAJE	VOLTAJE-FRECUENCIA	IMPACTOS POR MINUTO	VELOCIDAD SIN CARGA	CICLO DE TRABAJO	LONGITUD DEL CABLE	PESO
3 J	6,6 A	120 V~ 60 Hz	0 - 4 900	(0 - 1 100) r/min	50 min x 20 min	2 m	3,5 kg [7,7 lb]

CÓDIGO	NOMBRE	POTENCIA	
RM93	Rotomartillo Electroneumático, SDS Plus	800 W	1



ROTOMARTILLO ELECTRONEUMÁTICO.

\$ PVL



650 W
POTENCIA

120 V
VOLTAJE



3 AÑOS
DE GARANTÍA

CARACTERÍSTICAS

- **EMPUÑADURA DE GOMA** antiderrapante para mayor comodidad en trabajos prolongados.

- **MÚLTIPLES FUNCIONES DE OPERACIÓN:** Taladro, Martillo y Rotomartillo.



USO

Para perforar con percusiones más fuertes y a mayor velocidad, resultando agujeros más grandes a mayor velocidad y con mayor potencia de martilleo.

ACCESORIOS

2	Cinceles: 14 mm x 250 mm
3	Brocas: [8, 10, 12] mm x 150 mm
1	Cubre polvo
1	Adaptador para broquero: 1/2" (13 mm)
1	Llave
1	Manual de usuario

VENTAJAS

- **ROTACIÓN DE MODO DE CINCEL**
El cincel rota con un gran poder de avance para desatascar fácilmente la punta, esto ayuda a extender la vida útil de la herramienta y del cincel.

ENERGÍA DE IMPACTO	AMPERAJE	VOLTAJE-FRECUENCIA	IMPACTOS POR MINUTO	VELOCIDAD SIN CARGA	CICLO DE TRABAJO	LONGITUD DEL CABLE	PESO
2 J	5 A	120 V~ 60 Hz	0 - 5 770	[0 - 2 200] r/min	50 min x 20 min	2 m	2,24 kg (4,9 lb)

CÓDIGO	NOMBRE	POTENCIA	
RM92	Rotomartillo Electroneumático, SDS Plus	650 W	1



MOTOPERFORADORA A GASOLINA



VENTAJAS

- **PERMITE** realizar perforaciones rápidas y precisas con menor esfuerzo.
- **CONSTRUIDA** con materiales resistentes que garantizan una larga vida útil.

BENEFICIOS

- **GARANTIZA** perforaciones consistentes, lo que mejora la calidad de trabajo final.



USOS

Ideal para perforar en suelos para instalación de postes, cercas, árboles, anclajes y otros trabajos agrícolas o de construcción.

CARACTERÍSTICAS

- **TIPO DE ARRANQUE** manual.
- **MOTOR POTENTE** y ligero.
- **TANQUE** de combustible que proporciona buena autonomía.

CÓDIGO	CILINDRADA	POTENCIA	TANQUE DE COMBUSTIBLE	VELOCIDAD MÁXIMA	PESO	
MP752	52 cc	2,15 HP	1250 ml	8 500 r/min	12 kg	1
ACCESORIOS						
BMP1		Barrena 10 cm x 80 cm para MP752				1
BMP2		Barrena 20 cm x 80 cm para MP752				1



*Se surte en 2 cajas.

JUEGO DE HERRAMIENTA PARA MECÁNICO



CARACTERÍSTICAS

- **FABRICADOS EN** acero cromo vanadio.
- **ESTUCHE PLÁSTICO** para mayor organización y almacenamiento.



JCM2S

USOS

Usos múltiples en tareas de mantenimiento armado y desarmado de piezas mecánicas.

Cumple con las normas ASME B107.100, B107.110, B107.5M, B107.1, B107.600

CARACTERÍSTICAS

- **ACABADO PULIDO** espejo.
- **MATRACA** con ángulo de recuperación de 5°.

CÓDIGO	DESCRIPCIÓN	
JCM2S	Juego combinado de herramienta para mecánico, 169 piezas	1





PUNTA
PLANA



PHILLIPS®



POZIDRIVE



TORX®



TORX®



TORX®



USO
PROFESIONAL

100 AÑOS
DE GARANTÍA

DADOS CUADRO 1/4"

PULGADAS

5/32"
3/16"
7/32"
1/4"
9/32"
5/16"
11/32"
3/8"
7/16"
15/32"
1/2"
9/16"

DADOS LARGOS CUADRO 1/4"

PULGADAS

5/32"
3/16"
1/4"
9/32"
5/16"
11/32"
3/8"

LLAVES HEXAGONALES

PULGADAS

1/20"
1/16"
5/64"
3/32"
1/8"
5/32"
3/16"

DADOS CUADRO 3/8"

PULGADAS

3/8"	19/32"
7/16"	5/8"
15/32"	11/16"
1/2"	23/32"
9/16"	3/4"

DADOS LARGOS 3/8"

PULGADAS

3/8"
7/16"
15/32"
1/2"
9/16"
19/32"

DADOS CUADRO 1/4"

TORX®

E4
E5
E6
E7
E8

DADOS CUADRO 3/8"

TORX®

E10	E11
E12	E14
E16	E18

DADOS CUADRO 1/2"

TORX®

E20	E24
-----	-----

DADOS CUADRO 1/2"

PULGADAS

5/16"	11/32"
3/8"	7/16"
15/32"	1/2"
9/16"	19/32"
5/8"	11/16"
23/32"	3/4"
25/32"	13/16"
7/8"	15/16"

DADOS LARGOS CUADRO 1/2"

PULGADAS

5/8"	11/16"
23/32"	3/4"
7/8"	

ACCESORIOS

- 2 Extensiones para dados cuadro de 1/4": 2" & 4"
- 1 Barra T deslizable cuadro de 1/4"
- 1 Nudo universal cuadro de 1/4"
- 1 Destornillador para dados cuadro de 1/4": 6"
- 1 Matraca reversible de liberación rápida 1/4"
- 1 Nudo universal cuadro de 3/8"
- 1 Dados para bujía cuadro de 3/8": 13/16"
- 1 Extensión para dados cuadro de 3/8": 6"

PUNTAS INTERCAMBIABLES (1/4" X 1")

T8	T9	T10	T15
T20	T25	T30	H3
H4	H5	TT8	TT9
TT10	TT15	TT20	TT25
TT30	SL4	SL5,5	SL7

DADOS CON PUNTA CUADRO DE 1/4"

H2	H3	H4	H5
H6	FD4	FD5,5	FD7
PH1	PH2	PH3	PZ1
PZ2	PZ3	T8	T9
T10	T15	T20	T25
T27	T30	TT8	TT9
TT10	TT15	TT20	TT25
TT27	TT30		

PUNTAS INTERCAMBIABLES (5/16" X 1-3/16")

H7	H8	H10	H12
H14	FD8	FD10	FD12
PH3	PH4	PZ3	PZ4
T30	T40	T45	T50
T55	T60	TT30	TT40
TT45	TT50	TT55	TT60

ACCESORIOS

- 1 Matraca reversible de liberación rápida 3/8"
- 2 Dados para bujía cuadro de 1/2": 5/8" & 13/16"
- 2 Extensiones para dados cuadro de 1/2": 5" & 10"
- 1 Nudo universal cuadro de 1/2"
- 1 Matraca reversible de liberación rápida 1/2"
- 1 Adaptador de 3 vías
- 1 Adaptador para puntas 5/16" x 3/8"
- 1 Adaptador para puntas 5/16" x 1/2"

TORRES PARA CAMIÓN.



2



CUERPO DE ACERO



(26455.5 lb)
12 t
CAPACIDAD DE CARGA



470 mm
320 mm MÍNIMO
ALTURA DE LEVANTE

100

AÑOS DE GARANTÍA

VENTAJAS

- **FABRICADA EN UNA SOLA** pieza para mayor resistencia.
- **RUEDAS EN LA BASE PARA** una mejor transportación.
- **SOPORTAN CARGA POR** tiempo prolongado.



Escanea y ve en 3D

PERNO SÓLIDO
de bloqueo.

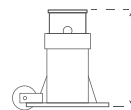
BASE CON
ruedas y mango.

ASIENTO
largo.

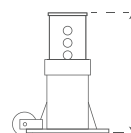
RECUBRIMIENTO
de esmalte avanzado.



196CR



Altura mínima:
320 mm



Altura máxima:
470 mm

CONTENIDO DEL EMPAQUE

2	Torres
2	Pernos de seguridad
2	Bastón

USOS

Ideales para sostener camiones elevados de forma segura durante reparaciones, inspecciones o mantenimiento debajo del camión.

BENEFICIOS

- **MENOR** esfuerzo.
- **MAYOR CAPACIDAD** de carga.

CARACTERÍSTICAS

- **FORJADAS EN ACERO** de una sola pieza.
- **PERNO DE** seguridad.

CÓDIGO	CAPACIDAD DE CARGA	ALTURA MÍNIMA	ALTURA MÁXIMA	ANCHO Y LARGO	
196CR	12 t	320 mm	470 mm	70 x 70 mm	1



TORRES PARA TRAILER.



2

CUERPO DE ACERO



VENTAJAS

- **FABRICADA EN UNA SOLA** pieza para mayor resistencia.
- **RUEDAS EN LA BASE PARA** una mejor transportación.

PERNO SÓLIDO
de bloqueo.

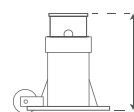
BASE CON
ruedas y mango.

ASIENTO
largo.

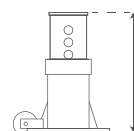
RECUBRIMIENTO
de esmalte avanzado.



198TR



Altura mínima:
350 mm



Altura máxima:
505 mm

USOS

Ideales para sostener trailers elevados de forma segura durante reparaciones, inspecciones o mantenimiento debajo del trailer.

CONTENIDO DEL EMPAQUE

2	Torres
2	Pernos de seguridad
2	Bastón

BENEFICIOS

- **MENOR** esfuerzo.
- **MAYOR CAPACIDAD** de carga.

CARACTERÍSTICAS

- **FORJADAS EN ACERO** de una sola pieza.
- **PERNO DE** seguridad.

CÓDIGO	CAPACIDAD DE CARGA	ALTURA MÍNIMA	ALTURA MÁXIMA	ANCHO Y LARGO	
198TR	22 t	350 mm	505 mm	70 x 70 mm	1



TORRES PARA AUTO CON PERNO.



USO
PESADO



2

PIEZAS



CUERPO DE
ACERO



100 AÑOS
DE GARANTÍA

VENTAJAS

- **SOPORTAN CARGA** por tiempo prolongado.
- **DISTRIBUYEN PESO** de forma estable.
- **EVITAN CAÍDAS** accidentales del vehículo.
- **BASE Y BRAZO CUBIERTOS CON** pintura electrostática que protege de la corrosión.



196P



194P

195P

196P

USOS

Ideales para sostener vehículos elevados de forma segura durante reparaciones, inspecciones o mantenimiento debajo del auto.

CONTENIDO DEL EMPAQUE

2	Torres
2	Pernos de seguridad
2	Bases con estria tipo matraca para torres

BENEFICIOS

- **MAYOR FACILIDAD DE DESMONTE** y montaje de motores.

CARACTERÍSTICAS

- **FORJADAS EN ACERO** de una sola pieza.
- **PERNO DE** seguridad.

CÓDIGO	CAPACIDAD DE CARGA	ALTURA MINIMA (A)	ALTURA MÁXIMA (B)	
194P	3T	268 mm	418 mm	1
195P	6T	276 mm	420 mm	1
196P	12T	388 mm	580 mm	1



TROLES DE CARGA

SURTEK
HERRAMIENTAS PARA PROFESIONALES



100 AÑOS DE GARANTÍA

VENTAJAS

- **OJILLO CENTRAL**
donde puede adaptarse cualquier polipasto.

BENEFICIOS

- **RUEDAS DE ACERO FUNDIDO**
montadas sobre rodamientos para facilitar su desplazamiento.



TRO1



USOS

Utilizados para elevar y desplazar cargas pesadas de manera horizontal a lo largo de un riel, viga o estructura similar.

CARACTERÍSTICAS

- **FABRICADOS EN ACERO**
al carbón de alta resistencia.
- **FACTOR DE SEGURIDAD**
de 1.5.

CÓDIGO	CARGA MÁXIMA	LARGO	ANCHO	ALTO	
TRO05	500 kg	175 mm	190 mm	185 mm	1
TRO1	1 t	201 mm	210 mm	240 mm	1
TRO2	2 t	230 mm	255 mm	260 mm	1
TRO3	3 t	275 mm	265 mm	320 mm	1
TRO5	5 t	300 mm	305 mm	350 mm	1



FUMIGADORES MANUALES TIPO MOCHILA

SURTEK
HERRAMIENTAS PARA PROFESIONALES



USO
AGRÍCOLA



USO EN
JARDINERÍA



PRESIÓN DE
TRABAJO
60 PSI



USO
PROFESIONAL

10 AÑOS
DE GARANTÍA

VENTAJAS

- **SISTEMA DE BOMBEO**
lateral y tapa con apertura.
- **INCLUYE 3**
boquillas.
- **FILTRO**
antiobstrucción.

BENEFICIOS

- **CORREAS**
ajustables y acolchadas.

● **LANZA DE**
60 cm de longitud.

● **ASA INCORPORADA**
al depósito.



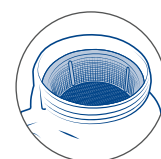
FMO16



FMO20

● **PALANCA**
de bombeo.

● **GATILLO.**

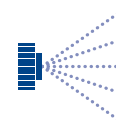


FILTRO
antiobstrucción.

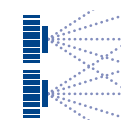


USOS

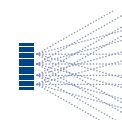
Ideal para pulverización de jardines, control de plagas, esterilización, riego agrícola y aplicaciones de protección del medio ambiente.



Tipo cono.



Tipo cónica doble.



Tipo 4 orificios.

CARACTERÍSTICAS

- **LANZA DE**
acero inoxidable.
- **BOQUILLA**
metálica ajustable.
- **TANQUE DE**
polietileno traslúcido.
- **MANGUERA**
de 125 cm de longitud.
- **PRESIÓN**
de trabajo 60 PSI
(414 kPa).

CÓDIGO	BOQUILLA	CAPACIDAD DEL TANQUE		PESO	
		LITROS	GALONES		
FMO16	Metálica	16	4.2	2.75 kg	1
FMO20	Metálica	20	5.2	2.9 kg	1



FUMIGADORES MANUALES TIPO MOCHILA

FOY



Uso agrícola



**Presión de trabajo
44 PSI**



**Lanza de fibra
de vidrio**



Uso doméstico



**10 Años de
garantía**

VENTAJAS

● **3 BOQUILLAS**
intercambiables.

● **FILTRO**
antiobstrucción.

● **VÁLVULA DE**
seguridad permite la entrada
de aire y evitar derrames.

BENEFICIOS

● **CORREAS**
ajustables.



USOS

Rociar líquidos para prevención de enfermedades, plagas y malezas en cultivos. También puede ser utilizado para el control sanitarios de plagas y desinfección del medio ambiente.



CARACTERÍSTICAS

● **LANZA DE**
fibra de vidrio.

● **BOQUILLA**
polipropileno.

● **TANQUE**
de polietileno.

● **MANGUERA**
de 125 cm de longitud.

● **PRESIÓN**
de trabajo de 44 PSI
(303 kPa).

CÓDIGO	BOQUILLA	LITROS	CAPACIDAD GALONES	PESO	
FM16	Polipropileno	16	4.2	2.7 kg	1
FM20	Polipropileno	20	5.2	2.8 kg	1



FUMIGADORES MANUALES CON VARILLA METÁLICA



USO
AGRÍCOLA



USO EN
JARDINERÍA



PRESIÓN DE
TRABAJO
58 PSI



USO
PROFESIONAL

10 AÑOS
DE GARANTÍA

VENTAJAS

● **TAPA DE FÁCIL**
llenado.

● **FILTRO**
antiobstrucción.

● **CONTROL**
de pulverización.

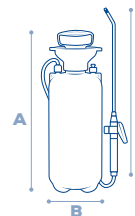
BENEFICIOS

● **DISEÑO LIGERO**
fácil de transportar y usar.



USOS

Ideal para pulverización de jardines, control de plagas, esterilización, riego agrícola y aplicaciones de protección del medio ambiente.



DIMENSIONES

CÓDIGO	A	B	C
FU3	38 cm	17.5 cm	58 cm
FU5	45 cm	18.5 cm	58 cm
FU8	53 cm	18.5 cm	58 cm
FU10	59 cm	18.5 cm	58 cm

CARACTERÍSTICAS

● **LANZA DE**
acero inoxidable.

● **BOQUILLA**
metálica ajustable.

● **TANQUE DE**
polietileno traslúcido.

● **MANGUERA**
reforzada.

● **PRESIÓN**
de trabajo 58 PSI
(400 kPa).

CÓDIGO	BOQUILLA	CAPACIDAD DEL TANQUE LITROS	CAPACIDAD DEL TANQUE GALONES	PESO	
FU3	Polipropileno	3	0.7	0.73 kg	1
FU5	Polipropileno	5	1.3	0.90 kg	1
FU8	Polipropileno	8	2.1	1.10 kg	1
FU10	Polipropileno	10	2.6	1.16 kg	1



BÁSCULA ELECTRÓNICA COLGANTE

SURTEK
HERRAMIENTAS PARA PROFESIONALES



VENTAJAS

- **PANTALLA LCD** con luz de fondo para mayor visibilidad.
- **FUNCIÓN DE** aviso de sobrepeso.
- **FUNCIÓN HOLD** que congela la medición.

BENEFICIOS

- **PESO TARA** elimina el peso del recipiente.



Cumple con la norma NOM-010-SCFI.

CARACTERÍSTICAS

- **CUERPO DE** aluminio.
- **TECLADO DE** plástico.
- **GANCHO EXTRAÍBLE** de acero inoxidable.
- **DIMENSIONES** de 8 x 4.5 x 28 cm.

CÓDIGO	CAPACIDAD MÁXIMA	PESADA MÍNIMA	TIPO DE PILA	UNIDAD DE MEDIDA		PRECIO DE LISTA	PROMOCIÓN
BAEC	300 kg	100 g	3 AA	Kg / lb / N	1	\$985	\$868



LONA MULTIUSOS



**Polietileno
100%**



**Esquinas
reforzadas**



**Resistente
al agua**



**Uso
doméstico**

VENTAJAS



ALTA
durabilidad.



LIGERA
y flexible.



FÁCIL
limpieza.



USO
versátil.

BENEFICIOS



FÁCIL
instalación.

ARGOLLAS
de aluminio
de 14 mm
de diámetro.

VARIEDAD
de colores.

GROSOR
de 0,14 mm

PROTEGE
contra clima.

L2X3Z

USO

Se utilizan para protección contra la intemperie, cubriendo y resguardando objetos, superficies o estructuras de la lluvia, el sol y el polvo. Son ideales para agricultura, construcción, transporte, campamentos y almacenamiento, proporcionando una barrera flexible contra condiciones adversas.

CARACTERÍSTICAS



REFORZADAS
con argollas.



MATERIAL
flexible.



AISLA
y protege.



ORILLA
reforzados con
rafia de 5 cm.



L2X3Z - L6X12Z



L2X3V - L6X12V



L2X3N - L6X12N

CÓDIGO	SUSTITUYE A	MEDIDA	DENSIDAD	HILOS POR PULGADA	COLOR	
L2X3V		2 x 3 m	110 g/m ²	10 x 10	Verde	1
L3X3V	LE10X10V	3 x 3 m	110 g/m ²	10 x 10	Verde	1
L3X4V	LE10X12V	3 x 4 m	110 g/m ²	10 x 10	Verde	1
L4X5V	LE14X18V	4 x 5 m	110 g/m ²	10 x 10	Verde	1
L4X6V		4 x 6 m	110 g/m ²	10 x 10	Verde	1
L5X6V	LE16X20V	5 x 6 m	110 g/m ²	10 x 10	Verde	1
L6X12V	LE20X40V	6 x 12 m	110 g/m ²	10 x 10	Verde	1
L2X3N		2 x 3 m	110 g/m ²	10 x 10	Naranja	1
L3X3N	LE10X10N	3 x 3 m	110 g/m ²	10 x 10	Naranja	1
L3X4N		3 x 4 m	110 g/m ²	10 x 10	Naranja	1
L4X5N	LE12X16N	4 x 5 m	110 g/m ²	10 x 10	Naranja	1
L4X6N	LE14X18N	4 x 6 m	110 g/m ²	10 x 10	Naranja	1
L5X6N	LE18X20N	5 x 6 m	110 g/m ²	10 x 10	Naranja	1
L6X12N	LE20X40N	6 x 12 m	110 g/m ²	10 x 10	Naranja	1
L2X3Z	LE8X10	2 x 3 m	110 g/m ²	10 x 10	Azul	1
L3X3Z	LE10X10	3 x 3 m	110 g/m ²	10 x 10	Azul	1
L3X4Z	LE10X12	3 x 4 m	110 g/m ²	10 x 10	Azul	1
L3X5Z		3 x 5 m	110 g/m ²	10 x 10	Azul	1
L3X6Z	LE12X16	3 x 6 m	110 g/m ²	10 x 10	Azul	1
L4X4Z		4 x 4 m	110 g/m ²	10 x 10	Azul	1
L4X5Z		4 x 5 m	110 g/m ²	10 x 10	Azul	1
L4X6Z	LE14X18	4 x 6 m	110 g/m ²	10 x 10	Azul	1
L5X5Z		5 x 5 m	110 g/m ²	10 x 10	Azul	1
L5X6Z		5 x 6 m	110 g/m ²	10 x 10	Azul	1
L6X6Z	LE20X20	6 x 6 m	110 g/m ²	10 x 10	Azul	1
L6X9Z	LE20X30	6 x 9 m	110 g/m ²	10 x 10	Azul	1
L6X12Z	LE20X40	6 x 12 m	110 g/m ²	10 x 10	Azul	1



CALENTADORES DE AGUA



V Voltaje
127 V ~ 60 hz



Resistencia
de aluminio



USO
DOMÉSTICO



Año de
garantía

VENTAJAS

- **LIGERO : GRACIAS A** sus materiales de fabricación y diseño compacto.
- **FÁCIL DE** transportar.

BENEFICIO

- **FÁCIL DE USAR,** no requiere instalación, solo se conecta a la corriente eléctrica y se coloca directo en el agua.



USO

Cambiar por Ideal para calentar agua en cubetas o recipientes pequeños.

Dejar unos 2 o 3 cm de separación entre el agua y la agarradera de plástico.

CARACTERÍSTICAS

- **MANGO**
de polipropileno.

- **TUBO**
de aluminio.

- **CALENTAMIENTO**
rápido y eficiente.

CÓDIGO	CAPACIDAD	POTENCIA	CONSUMO ENERGÉTICO	
CALE8	8 litros	480 W	0.04 kWh	1
CALE15	15 litros	800 W	0.80 kWh	1
CALE30	30 litros	1500 W	1.50 kWh	1
CALE38	38 litros	1900 W	1.90 kWh	1



RAFIAS DE POLIPROPILENO

SURTEK
HERRAMIENTAS PARA PROFESIONALES



VENTAJAS

- **RESISTENTE AL MOHO**
u otros hongos.

BENEFICIOS

- **ALTA RESISTENCIA**
a la tensión.



RFB45



USO

Delimitación de espacios, amarres de uso común.

CARACTERÍSTICAS

- **FABRICADA CON POLIPROPILENO**
de alta calidad con un calibre de 2.2.

CÓDIGO	PESO	CALIBRE		PRECIO DE LISTA	PROMOCIÓN
RFB45	4.5 kg	2,2	1	\$406	\$339
RFB09	900 g	2,2	1	\$92	\$77

