

TRANSPALETAS

TRANSPALETAS HIDRÁULICAS



• TRHLI2 no cuenta con este sistema.

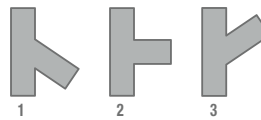


• Ruedas de control de dirección (180 x 50 mm de diámetro).



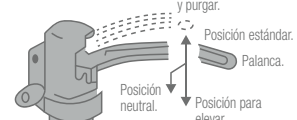
• Rodillos con sistema tandem (74 x 70 mm de diámetro).

GUÍA RÁPIDA DE USO



1. Para elevar carga
2. Para desplazar carga
3. Para bajar carga

PRECAUCIONES



Empuje la palanca hacia arriba cuando el levantamiento esté inactivo o no esté en posición de levante, realice varios movimientos de bombeo hasta su límite y sostenga firmemente la palanca. Cuando esta baje la bomba se purgará a través de la válvula de liberación.

SURTEK

\$ PVL

GARANTÍA EN CS



VIDEO



TRH5
• Uso máster.



TRHB2
• Con báscula.



TRHP2



TRHP25



TRHN3



TRHP3



TRHB15
• Extra baja.



TRHLI2
• Uso ligero.

- Palanca ligera y fácil de maniobrar.
- Cuerpo metálico reforzado de 3 mm.



CÓDIGO	TRH5	TRHB2	TRHP2	TRHP25	TRHN3	TRHP3	TRHB15	TRHLI2
USO								
CAPACIDAD	5 T	2 T	2 T	2.5 T	2.5 T	3 T	1.5 T	2 T
RUEDAS	Acero	Poliuretano	Poliuretano	Poliuretano	Nailon	Poliuretano	Poliuretano	Poliuretano
CARACTERÍSTICAS	Uso máster	Con báscula	-	Profesional	-	Profesional	Extra baja	Uso ligero
DISTANCIA TOTAL (BRAZO A BRAZO)	365 mm	365 mm	385 mm	385 mm	385 mm	385 mm	220 mm	365 mm
LONGITUD BRAZO	1,220 mm	1,220 mm	1,220 mm	1,220 mm	1,220 mm	1,220 mm	1,150 mm	900 mm
ANCHO BRAZO	150 mm	150 mm	150 mm	150 mm	150 mm	160 mm	160 mm	160 mm
LEVANTE MÍNIMO	75 mm	75 mm	75 mm	75 mm	75 mm	85 mm	51 mm	75 mm
LEVANTE MÁXIMO	190 mm	190 mm	190 mm	190 mm	190 mm	200 mm	165 mm	190 mm
📦	1	1	1	1	1	1	1	1
SUB DIST.	\$36,687	\$19,755	\$8,748	\$9,406	\$9,406	\$9,783	\$16,744	\$8,573
MAYOREO	\$40,356	\$21,731	\$9,623	\$10,347	\$10,347	\$10,761	\$18,418	\$9,430
MENUDEO	\$44,392	\$23,904	\$10,585	\$11,382	\$11,382	\$11,837	\$20,260	\$10,373