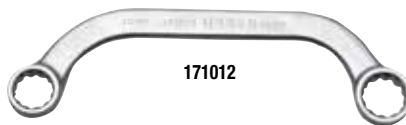
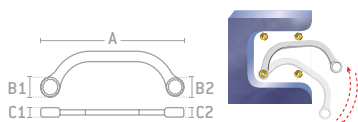


LLAVES DE OBSTRUCCIÓN

LLAVES DE OBSTRUCCIÓN MÉTRICAS, 12 PUNTAS



- Útiles en aplicaciones en donde existan obstrucciones para una llave recta.
- Fabricadas en acero cromo vanadio.
- Recubrimiento níquel-cromo.
- Exceden las normas ASME B107.100.



CÓDIGO	DIMENSIÓN DE BOCA	LONGITUD (A)	ANCHO BOCA		ESPESOR BOCA		C	SUB. DIST.	MAYOREO	MENUDEO	JUEGOS DE LLAVES	
			B1	B2	C1	C2					12	12
171012	10 mm x 12 mm	5-55/64"	49/64"	11/16"	23/64"	23/64"	6	\$186	\$205	\$226	5	4
171113	11 mm x 13 mm	5-55/64"	49/64"	11/16"	23/64"	23/64"	6	\$196	\$216	\$238		
171415	14 mm x 15 mm	6-45/64"	15/16"	15/16"	3/8"	3/8"	6	\$208	\$229	\$252		
171619	16 mm x 19 mm	7-11/16"	1-1/8"	15/16"	13/32"	13/32"	6	\$269	\$296	\$326		
171718	17 mm x 18 mm	7-11/16"	1-1/8"	15/16"	13/32"	13/32"	6	\$269	\$296	\$326		

GRANEL

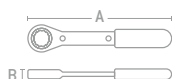
LLAVES DE MANO

LLAVES DE ESTRÍAS DE MATRACA

LLAVES DE ESTRÍAS PULIDO ESPEJO SENCILLA DE MATRACA EN PULGADAS, 12 PUNTAS



WER42



- Cuerpo delgado formado por dos placas exteriores y un sólido cuerpo interior.
- Mecanismo con tratamiento térmico que asegura una larga vida de servicio.
- Recubrimiento níquel-cromo.
- Exceden las normas ASME B107.100.

GRANEL

CÓDIGO	DIMENSIÓN DE BOCA	LONGITUD (A)	ESPESOR DE LLAVE (B)	C	SUB. DIST.	MAYOREO	MENUDEO
WER48	1-1/2"	15-1/2"	51/64"	1	\$3,064	\$3,370	\$3,707
WER60	1-7/8"	19"	1-7/32"	1	\$3,524	\$3,876	\$4,264

LLAVES DE ESTRÍAS PULIDO ESPEJO DE MATRACA SENCILLA MÉTRICAS, 12 PUNTAS



WER24M



- Cuerpo delgado formado por dos placas exteriores y un sólido cuerpo interior.
- Mecanismo con tratamiento térmico que asegura una larga vida de servicio.
- Recubrimiento níquel-cromo.
- Exceden las normas ASME B107.100.

GRANEL

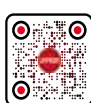
CÓDIGO	DIMENSIÓN DE BOCA	LONGITUD (A)	ESPESOR DE LLAVE (B)	C	SUB. DIST.	MAYOREO	MENUDEO
WER24M	24 mm	12"	15/16"	1	\$1,165	\$1,282	\$1,410
WER30M	30 mm	12"	1-1/8"	1	\$1,166	\$1,283	\$1,411

JUEGO DE LLAVES DE ESTRÍAS PULIDO ESPEJO DE MATRACA EN PULGADAS, 12 PUNTAS



4 PIEZAS

Opening size
5/16" x 3/8"
7/16" x 1/2"
9/16" x 5/8"
11/16" x 3/4"



CONTENIDO

- Facilita el trabajo en puntos de difícil acceso.
- Sistema de matraca de 72 dientes con ángulo de recuperación de 5°.
- Fabricadas en acero cromo vanadio.
- Recubrimiento níquel-cromo.
- Exceden las normas ASME B107.100.



CÓDIGO	PIEZAS	C	SUB. DIST.	MAYOREO	MENUDEO
11M4	4	1	\$1,719	\$1,891	\$2,080

JUEGO DE LLAVES DE ESTRÍAS PULIDO ESPEJO DE MATRACA MÉTRICAS, 12 PUNTAS



6 PIEZAS

Opening size
8 mm x 9 mm
10 mm x 11 mm
12 mm x 13 mm
14 mm x 15 mm
16 mm x 18 mm
17 mm x 19 mm



CONTENIDO

- Facilita el trabajo en puntos de difícil acceso.
- Sistema de matraca de 72 dientes con ángulo de recuperación de 5°.
- Fabricadas en acero cromo vanadio.
- Recubrimiento níquel-cromo.
- Exceden las normas ASME B107.100.



CÓDIGO	PIEZAS	C	SUB. DIST.	MAYOREO	MENUDEO
11M6M	6	1	\$2,528	\$2,781	\$3,059