

RACKS DESPACHADORES Y EXHIBIDORES DE PISO

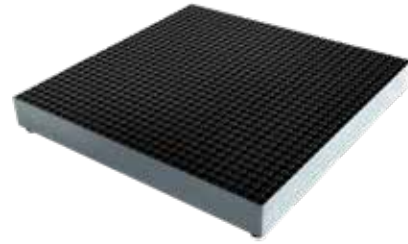
BOTADERO METÁLICO



- Fabricado en acero.
- Para cualquier tipo de producto.

| CÓDIGO | MEDIDA | 📦 | SUB. DIST. | MAYOREO | MENUDEO |
|--------|-----------------------|---|------------|---------|---------|
| 126524 | 80 cm x 70 cm x 60 cm | 1 | \$2,766 | \$3,043 | \$3,347 |

TARIMA METÁLICA PARA HERRAMIENTA ESTACIONARIA



- Fabricada en perfil tubular.
- Con hule antiderrapante.
- Terminado electrostático color negro.

| CÓDIGO | MEDIDA | 📦 | SUB. DIST. | MAYOREO | MENUDEO |
|--------|---------------|---|------------|---------|---------|
| TARM | 90 cm x 90 cm | 1 | \$2,732 | \$3,005 | \$3,306 |

MOBILIARIO PARA EXHIBICION

ESTANTE METÁLICO



- Fabricado en acero.
- Capacidad de carga 250 kg por nivel.
- Rack con 5 niveles.
- Postes con cremallera tipo gota.

| CÓDIGO | MEDIDA | 📦 | SUB. DIST. | MAYOREO | MENUDEO |
|--------|-------------------------|---|------------|----------|----------|
| ESTM | 130 cm x 60 cm x 180 cm | 1 | \$18,954 | \$20,849 | \$22,934 |



- Fabricado en acero
- Con 2 largueros para ensamble en cremalleras tipo gota.
- Con 2 duelas.
- Capacidad de carga 250 kg.

| CÓDIGO | MEDIDA | 📦 | SUB. DIST. | MAYOREO | MENUDEO |
|--------|-------------------------|---|------------|---------|---------|
| JDESTM | 114 cm x 60 cm x 7.1 cm | 1 | \$3,296 | \$3,626 | \$3,989 |



- Fabricado en acero.
- Poste lateral para estante.
- Cremallera tipo gota.

| CÓDIGO | MEDIDA | 📦 | SUB. DIST. | MAYOREO | MENUDEO |
|--------|------------------|---|------------|---------|---------|
| PLESTM | 60 cm x 183.2 cm | 1 | \$3,991 | \$4,390 | \$4,829 |

TABLA EXHIBIDORA DE HERRAMIENTA



- Fabricado en acero.
- Fácil instalación.
- Terminado electrostático.
- Incluye gráfico intercambiable por marca.
- Con copete para marca.

| CÓDIGO | MEDIDA | 📦 | SUB. DIST. | MAYOREO | MENUDEO |
|--------|----------------|---|------------|---------|---------|
| TEX | 60 cm x 140 cm | 1 | \$3,961 | \$4,357 | \$4,793 |

GÓNDOLAS PERIMETRALES INDIVIDUALES PARA EXHIBICIÓN DE HERRAMIENTA



- Fabricado en acero.
- Modular.
- Panel metálico perforado.
- Ensamble libre de tornillos.
- Terminado electrostático.

| CÓDIGO | MEDIDA | 📦 | SUB. DIST. | MAYOREO | MENUDEO |
|--------|------------------------|---|------------|---------|---------|
| GONU | 93 cm x 47 cm x 220 cm | 1 | \$5,761 | \$6,337 | \$6,971 |
| GONS | 93 cm x 47 cm x 220 cm | 1 | \$5,761 | \$6,337 | \$6,971 |

GÓNDOLAS PERIMETRALES PANEL METÁLICO



- Fabricado en acero.
- Modular.
- Panel metálico perforado.
- Ensamble libre de tornillos.
- Terminado electrostático.

| CÓDIGO | MEDIDA | 📦 | SUB. DIST. | MAYOREO | MENUDEO |
|--------|----------------------------------------------|---|------------|----------|----------|
| GONP | 127 cm x 50 cm x 200 cm | 1 | \$10,887 | \$11,976 | \$13,174 |
| GONPA | 120 cm x 50 cm x 200 cm con tramo adicional. | 1 | \$8,741 | \$9,615 | \$10,577 |