

CIERRAPUERTAS HIDRÁULICOS

Función

REGULACIÓN DE VÁLVULAS



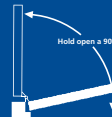
Gire la válvula con un destornillador para ajustar tanto la velocidad de cierre, impulso final y la función Back check de acuerdo a sus necesidades.

Válvula reguladora de velocidad de cierre.



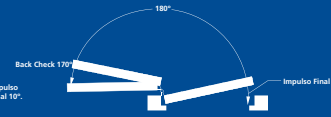
Válvula reguladora de impulso final.

Brazo ajustable.



HOLD OPEN

Mecanismo que permite mantener la puerta abierta de forma automática.



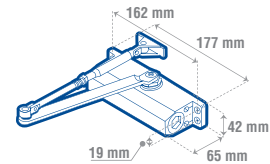
BACK CHECK

Sistema de freno ajustable que evita choques entre la puerta y la pared.

IMPULSO FINAL

Mecanismo que permite regular la velocidad del cierre.

CIERRAPUERTAS HIDRÁULICOS CON APERTURA DE 180°

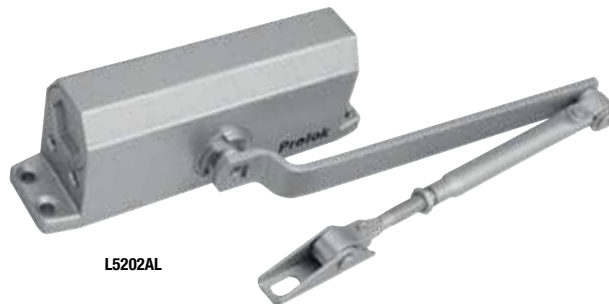


- Cuerpo de aluminio.
- Brazo ajustable de acero.
- Cilindro hidráulico antiderrames.
- Rango de apertura: 180°
- Tornillos de ajuste de velocidad de cierre y golpe final.
- Cierre suave

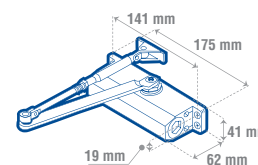
CÓDIGO	FUNCIÓN	CAPACIDAD	ANCHO MÁXIMO DE LA PUERTA BRAZO REGULAR		ANCHO MÁXIMO DE LA PUERTA BRAZO PARALELO		C	SUB. DIST.	MAYOREO	MENEUDO
			INTERIOR	EXTERIOR	INTERIOR	EXTERIOR				
12CP	Con hold open	30-45 kg	0.91 m	0.81 m	0.81 m	0.71 m	1	\$551	\$606	\$667
15CP	Con hold open	45-65 kg	1.07 m	0.91 m	0.91 m	0.81 m	1	\$567	\$624	\$686
11CP	Con back check	30-45 kg	0.91 m	0.81 m	0.81 m	0.71 m	1	\$551	\$606	\$667
14CP	Con back check	45-65 kg	1.07 m	0.91 m	0.91 m	0.81 m	1	\$567	\$624	\$686
10CP	Automático	30-45 kg	0.91 m	0.81 m	0.81 m	0.71 m	1	\$551	\$606	\$667
13CP	Automático	45-65 kg	1.07 m	0.91 m	0.91 m	0.81 m	1	\$567	\$624	\$686



CIERRAPUERTAS HIDRÁULICOS CON APERTURA DE 135°



L5202AL



- Cuerpo de aluminio.
- Brazo ajustable de acero.
- Cilindro hidráulico antiderrames.
- Rango de apertura: 135°
- Tornillos de ajuste de velocidad de cierre y golpe final.

CÓDIGO	FUNCIÓN	CAPACIDAD	ANCHO MÁXIMO DE LA PUERTA BRAZO REGULAR		ANCHO MÁXIMO DE LA PUERTA BRAZO PARALELO		C	SUB. DIST.	MAYOREO	MENEUDO
			INTERIOR	EXTERIOR	INTERIOR	EXTERIOR				
L5202AL	Automático	45 kg	0.91 m	0.81 m	0.81 m	0.71 m	1	\$523	\$575	\$633
L5203AL	Automático	70 kg	1.07 m	0.91 m	0.91 m	0.81 m	1	\$539	\$593	\$652