



## Carretillas para Closet Door Hanger Set

**Doble**  
**Double**

Riel superior  
Top rail



**Sistema de traslape  
doble con 2 cuellos  
diferentes para dos  
espesores de puertas**

*Double system overlap with  
2 different necks for two  
thicknesses of doors*

**Sencilla**  
**Single**

Riel superior  
Top rail

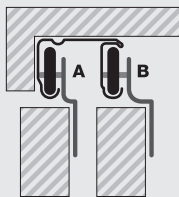


**Sistema de traslape  
sencillo con 2 cuellos  
diferentes para dos  
espesores de puertas**

*Single system overlap with  
2 different necks for two  
thicknesses of doors*

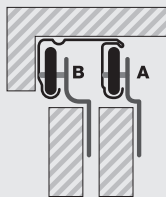


**CCLOD y CCLOS**



Para puertas con espesor de 25 mm, usar la carretilla de cuello chico (A) en la parte frontal y de cuello grande (B) en la parte posterior

*For 25 mm thickness doors, use small neck door hanger (A) at frontal side and big neck door hanger (B) at back side.*



Para puertas con espesor entre 16 y 18 mm, usar la carretilla de cuello grande (B) en la parte frontal y de cuello chico (A) en la parte posterior

*For 16 to 18 mm thickness doors, use big neck door hanger (B) at frontal side and small neck door hanger (A) at back side.*



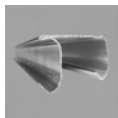
### **Tope para evitar que las puertas se escondan entre sí**

*Stop to prevent the doors are hidden from each other*



### **Guía al piso para mantener las puertas alineadas**

*Guide to the floor to keep the doors aligned*



### **Rieles DJ (RILAJ2-RILAJ3) en lamina de acero Rieles DJ (RIALJ2-RIALJ3) en aluminio natural (no incluidos en el kit)**

*DJ rails (RILAJ2-RILAJ3) made in steel sheet  
DJ rails (RIALJ2-RIALJ3) made in natural aluminum  
(Not included in this kit)*

### **Contenido / Contents:**

#### **4 carretillas**

*4 door hanger set*

#### **1 guía al piso**

*1 floor guide*

#### **1 tope**

*1 stop*

#### **1 juego de tornillos**

*1 screw set*

#### **1 guía de instalación**

*1 installation template*

**NOTAS IMPORTANTES:** Deberán de usarse las partes originales contenidas en esta caja para el correcto armado e instalación de la carretilla. Al sustituir partes se pierde la garantía. Lea completamente las instrucciones de instalación y si tiene alguna duda consulte al distribuidor que le vendió el producto.

**NOTES TO CONSIDER:** Original parts included on the box should be used to get proper set up of the lock. By replacing parts in the door hanger the warranty will be void. Read carefully the installation instructions and when in doubt seek help from authorized dealer or in the store you bought this product.